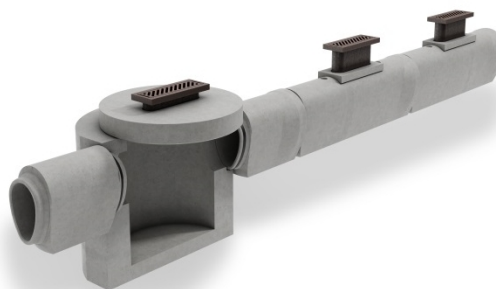


ALFA Qmax Dagvattenränna • 300/450 och 500/750

Användningsområde

ALFA Qmax Dagvattenränna är fogtäta betongrör med äggformat tvärsnitt och fot samt med öppning på hjässan med en körbar gallerbetäckning.

- Rännan är främst avsedd för linjeavvattning av större hårdgjorda ytor där stor hydraulisk kapacitet är önskvärd.
- Rörens form möjliggör självrensning redan vid 2 ‰ lutning vilket ger möjlighet till långa ledningslängder innan avsättning till brunn eller ledning.
- Rörens styrka ger möjlighet till mycket grund förläggning även vid stora trafiklastar.
- Följande koder och rubriker föreslår vi för ränna respektive betäckning enl. AMA Anläggning 13:



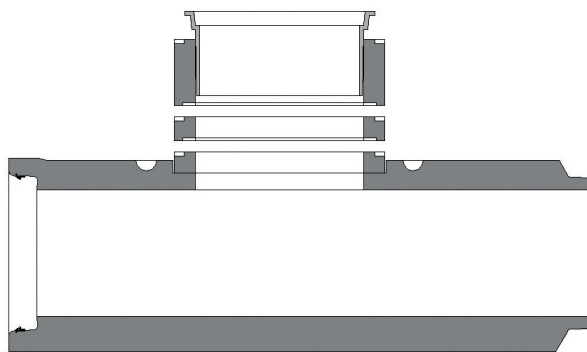
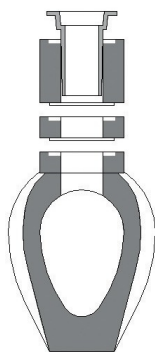
PBB.424 Ledning av betongrör, dagvattenränna, i ledningsgrav

Rör ska vara med ovalt rörtvärsnitt typ äggformade rör med fot och försedd med öppning för omhändertagande av vatten, typ ALFA Qmax Dagvattenränna 300/450, 500/750 eller likvärdigt.

PDB.93 Dagvattenbrunn på specialrör

Avser brunn på betongrör enligt kod PBB.424. Passdelar ovan öppning på betongrör ska vara enligt fabrikantens anvisningar. Montering ska ske med skraping. Betäckning ska vara låsbar och ha minsta genomströmningsarea 450 cm² och uppfylla klass D400 (alternativt F900).

ALFA Qmax, Rör och Dagvattenränna 300/450 och 500/750 med förhöjningsramar och betäckning



Produkt	Produktnr	Invändig bredd mm	Invändig höjd mm	Hållfasthets- klass	Bygglängd	Vikt ca kg	Hål mm
Ränna	Q500 3020R	300	450	500	2000	660	150x600
Ränna	Q350 5020R	500	750	350	2000	1 620	150x600
Rör och rördelar 300/450							
Rakt rör	Q500 3020	300	450	500	2000	680	
Spetsvändare	QS500 3075	300	450	500	750	200	
Kortrör	Q500 3075	300	450	500	750	230	
Rör och rördelar 500/750							
Rakt rör	Q350 5020	500	750	350	2000	1 650	
Spetsvändare	QS350 5075	500	750	350	750	430	
Kortrör	Q350 5075	500	750	350	750	550	
		Utvändig bredd	Utvändig längd		Bygghöjd		
Ram 75	QRAM07	300	750		75	22	150x600
Ram 75 med klack	QRAM07K	300	750		75	22	150x600
Ram 225 med klack	QRAM22K	300	750		225	66	165x600
Betäckning Segjärn med låsarm		Belastnings- klass	Bygghöjd mm	Genomströmn. area, cm ²			Övrigt
Flytande, för asfalt	Q BET-D	D 400	50-280	470		45	
Flytande, marksten	Q BET-FR	F 900	120-280	470		65	Ridå 95 mm



Stockholms hamnar. Kringfyllning av ledning och understoppning av betäckning.



Stockholms hamnar. Byggnad av dagvattenrännna, vartannat rör med rännna.

Produktbeskrivning

ALFA Qmax Dagvattenrännna har hållfasthetsklass 500, respektive 350. De har en ovalformad öppning på hjässan som är 150 x 600 mm och förses med förhöjningsramar och en variabel (flytande) segjärnsbetäckning.

Qmax-betäckningen finns i belastningsklass D400 och F900 och är försedd med låsarmar och dämpningspackning. De finns i två utförande med övre ram för asfaltytor eller markstensytor.

Ledningen utförs som en linjeavvattning och kan bestå av valfritt antal rännor i kombination med täta Qmaxrör beroende på regn- och flödesbelastning.

Rören har PG-fog för vattentätthet och är försedda med lyftankare.

Förhöjningsramar (passdelar) i betong finns i höjder 75 och 225 mm. Med användande av flera passdelar kan fallet i rännan och därmed ledningens längd regleras efter behov.

Projektering och arbetsutförande

Dimensionering samt anvisningar för utförande av markarbeten, läggning och provning, se hänvisning sid 4 i häfte Rör och Brunnar. Hydraulisk dimensionering av rännan sker enligt ALFA Qmax-rörets anvisningar.

Avstånd mellan brunnar bestäms av ytor, regndata samt betäckningens genomströmningsarea som är 470 cm², att jämföra med en konventionell betäckning för dagvatten, typ A1 – DN 400, som har ca 600 cm².

Packad ledningsbädd ska alltid utföras före läggning. Understoppning erfordras ej. Kringfyllningsmaterial får ha största kornstorlek 90 mm.

Brunnar DN 1000 placeras på ledningen för anslutning av Qmax-rör. Brunn kan utföras med sandfång och förses med Qmax gallerbetäckning eller konventionell cirkulär betäckning.

Rekommenderad minsta fyllningshöjd är 0,15 m vid parkering och GC-väg. Med exempelvis 3 stycken ramar h225 erhålls ca 0,9 m fyllningshöjd. Vid 2 % lutning kan brunnen eller avsättningen från ledningen teoretiskt ligga var 400:e meter. Nederbördsdata och avstånd mellan rännor ger normalt brunnars läge. Även ur underhållsynpunkt kan ett annat avstånd vara att föredra.

Ledningen ansluts normalt till en nedstigningsbrunn med sandfång med äggrörsformade anslutningar. Systemet med ledning och sandfångsbrunn är vattentätt och uppfyller de standarder som gäller för avloppsledningar.



Det kompletta va-systemet av betong

Tillverkning och försäljning

• **AB Dahlgrens Cementgjuteri**
Skellefteå 0910-77 02 80

• **Meag Va-system AB**
Hallsberg 010-455 24 60
Huddinge 010-455 24 70
Stora Skedvi 010-455 24 50
Vänersborg 010-455 24 20
Västerås 010-455 24 70

• **Starka Betongindustrier**
Kristianstad 044-20 25 00
Lund 044-20 25 00

• **Visby Cementvaru AB**
Visby 0498-21 35 50

Produktutveckling och marknadsföring
ALFA RÖR AB

www.alfaror.se